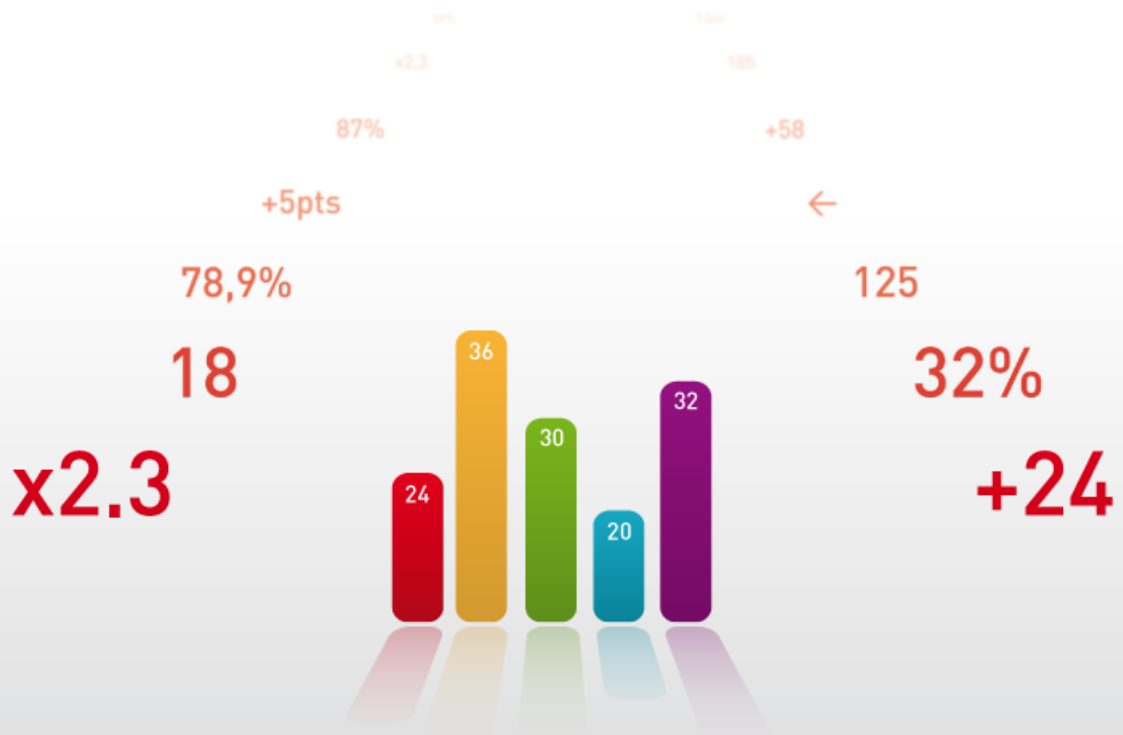




AÉROPORTS de LYON

Novembre 2016



LYON-SAINT EXUPÉRY
ECHOS TRAFIC

Trafic Novembre 2016

+ 13,2 %

 668 973 *passagers*


Trafic Cumul 2016

+ 9,3 %

 8 827 936 *passagers*
En France
Nov. 2016 / Cumul 2016
Le 25 Novembre 2016 à 8h50...
le trafic cumulé 2016 a dépassé le trafic total de l'année 2015 !

Avec une hausse de 13,2% en Novembre (668 973 passagers), le cumul se porte désormais à +9,3% ! L'international réalise une performance à +15,8% (406 215 passagers) et le national à +9,9%. Le segment low-cost représente 32,6% du trafic passagers ; depuis le début de l'année, il est en progression de +24,7%.

Rappel 2015 : +0,5% sur le mois de Novembre
→ Trafic national : + 9,9 %
260 317 passagers

 • Cumul : **9,3%** avec 8 827 936 passagers

► Le trafic vers **Paris** progresse de **5,0%** avec **52 724** passagers enregistrés (**CDG 1,0% / Orly +17,7%**)

► Le trafic sur les **transversales** est également en hausse avec **+11,2%** et **207 593 passagers**. Concernant le trafic vers les principaux aéroports français on enregistre : **+13,2%** pour **Bordeaux**, **Marseille +17,6%**, **Nantes +18,3%**, **Nice +2,6%** et **Toulouse +10,5%**.

→ Trafic international : + 15,8 %
406 215 passagers

 • Cumul : **+11,8%** avec 5 883 842 passagers

► Hausse de trafic de l'ordre de **17,2%** sur l'**Europe** avec **306 746 passagers** : **Allemagne +10,7%**, **Espagne -5,7%**, **Italie +20,4%**, **Portugal +39,9%**, et le **Royaume Uni +2,9%**.

Hors UE : **Zurich** affiche **+4,1%** et la **Turquie +3,1%** avec **17 711 passagers**.

► **Afrique du Nord** : Hausse de trafic avec **+5,3%** et **79 832 passagers**. Le trafic vers l'**Algérie** se situe à **+2,6%** et **37 997 passagers**, le **Maroc** est à **+4,1%** (**22 967 pax**) et la **Tunisie** à **+12,8%** avec **18 868 passagers**.

► **Moyen Orient** : **Dubaï** comptabilise **10 837 passagers** sur le mois soit un **trafic en baisse de -4,4%**

Fréquentation +

28 848 *passagers*
Lundi 14


Fréquentation -

13 087 *passagers*
Samedi 12
Nice (NCE)
Marseille (MRS)
+7,0% **+2,0%**
Toulouse (TLS)
+17,5% **+4,3%**
En Europe
ONLYLYON 

Selon le classement « European cities monitor », **Lyon occupe la 19^e place** des villes les plus attractives d'Europe

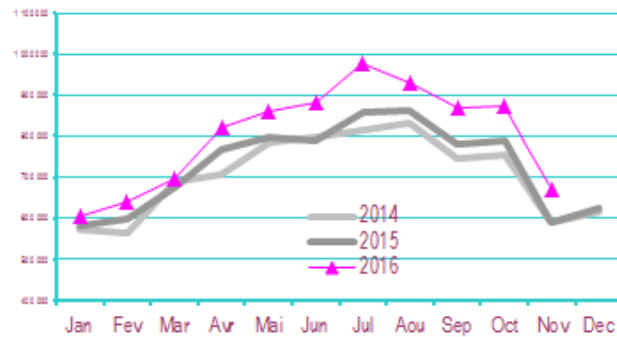
Ci-dessous les tendances pour les villes situées entre la 16^e et la 20^e place en :

Oct. 2016 / Cumul 2016
LYS
+10,9% **+9,0%**
16. Manchester (MAN)
+11,8% **+9,7%**
17. Lisbonne (LIS)
+17,1% **+10,1%**
18. Birmingham (BHX)
+16,7% **+13,7%**
20. Dublin (DUB)
+9,3% **+11,5%**

→ Traffic Segments

| | | %Var 16/15 | 2015 | 2016 |
|-----------------|--------------|---------------|----------------|----------------|
| REGULIER | Hors LCC | 10,9% | 424 145 | 470 466 |
| | LCC | 21,2% | 157 243 | 190 613 |
| | TOTAL | 13,7% | 581 388 | 661 079 |
| NON REGULIER | Hors LCC | -9,1% | 5 999 | 5 453 |
| | LCC | -100% | 401 | |
| | TOTAL | -14,8% | 6 400 | 5 453 |

→ Traffic annuel



Statistiques LYS

Novembre 2016

Emport moyen : **85 pax**
N-1: 87

Tx de remplissage : **70,0%**
N-1: 68,3%

Mvts avions : **8 225**
Evolution n-1 : +3,5%

PDM LCC Cumul : **32,6%**

► **Trafic charter : Baisse de -14,8%** pour le mois avec **5 453** passagers.

Le top 3 des destinations ce mois-ci (en nombre de passagers) est le suivant : **Sal** avec **1 117 pax**, **Fuerteventura** avec **753 pax**, puis **Vienne** avec **739 passagers**.

► **750 666 passagers** en plus par rapport au cumul à la même période en 2015

► **Trafic 12 mois glissants : +8,7%** avec **9 453 730 pax**

→ TOP 10 escales

NOVEMBRE 2016

| Escales nationales | Nov. 2016 | % Var |
|--------------------|-----------|--------|
| Bordeaux | 44 080 | 13,2 % |
| Charles de Gaulle | 38 914 | 1,0 % |
| Nantes | 37 611 | 18,3 % |
| Toulouse | 35 055 | 10,5 % |
| Nice | 14 522 | 2,6 % |
| Orly | 13 765 | 17,7 % |
| Brest | 10 323 | 12,7 % |
| Strasbourg | 10 193 | 39,6 % |
| Biarritz-Bayonne | 8 574 | 7,5 % |
| Caen | 7 622 | 7,6 % |

► **Au niveau national, Bordeaux** reste en tête avec un trafic à **+13,2%**. La plus belle progression du Top 10 pour ce mois, revient à **Strasbourg** avec **+39,6%** et **10 193 passagers**.

| Escales internationales | Nov. 2016 | % Var |
|-------------------------|-----------|--------|
| Amsterdam | 25 617 | 40,6 % |
| Lisbonne | 20 967 | 51,5 % |
| Francfort | 20 231 | 18,3 % |
| Barcelone | 20 081 | -1,0 % |
| Londres-Heathrow | 19 728 | 1,6 % |
| Bruxelles | 19 030 | 8,5 % |
| Madrid | 15 381 | -8,1 % |
| Rome-Fiumicino | 14 548 | -5,2 % |
| Munich | 14 225 | -7,4 % |
| Alger | 13 782 | 0,8 % |

► **A l'international, Amsterdam (+40,6%)** reste en tête, **Lisbonne (+51,5%)** vient se placer en 2^{ème} position devant Francfort et Barcelone.

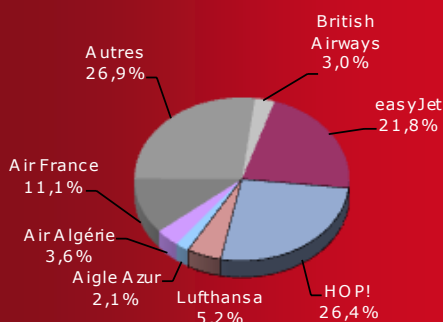
→ Trafic Compagnies

NOVEMBRE 2016

Evolution des compagnies majeures

| Compagnie | %16/15 |
|-----------------|--------|
| AF + HOP | +10,8% |
| easyJet | +18,1% |
| Groupe LH* | +8,3% |
| British Airways | +1,6% |
| Air Algérie | +10,4% |

* Austrian, Brussels, Swiss, Lufthansa



→ Fret & poste avionnés

► **Trafic global fret & poste en NOVEMBRE :**

5 286,8 Tonnes soit une progression de **+17,3%**

| | | |
|-----------------|----------------|--------|
| Fret avionné | 4 699,4 tonnes | +12,5% |
| Fret en transit | 312,3 tonnes | 211,5% |
| Poste avionnée | 275,0 tonnes | 18,5% |

AÉROPORTS de LYON

Direction Marketing – BP 113
69125 Lyon-Saint Exupéry Aéroport

Contacts

Christophe GIRARD

Tél. 33 (0)4 72 22 58 09
Fax : 33 (0)4 72 22 72 66
christophe.girard@lyonaeroports.com

Margot CHIROUSSEL

Tél. 33 (0)4 72 22 74 27
Fax : 33 (0)4 72 22 72 66
margot.chiroussel@lyonaeroports.com

